

# **FICHE TECHNIQUE « Pierre Mathues: Prix Nobelge »**

## **PLATEAU :**

Ouverture : minimum 5m

Mur à mur : minimum 6m

Profondeur : minimum 5m au cadre de scène

Hauteur minimum sous porteuse: 5m

Sol: En parfait état, de couleur noire de jardin à cour (sur la totalité du plateau).

Pendrillons à l'italienne (quatre niveaux de pendrillons noirs installés à Jardin et à Cour, 1 rideau de fond) La cage de scène doit être noire et sans fuite de lumière

## **SON :**

Liste du matériel requis:

1 console de mixage de qualité professionnelle analogique ou numérique .

1 retour situé au centre fond de la scène

1 câble deux jack mâle(6,35mm) vers mini jack mâle(3,5mm)

Le système de diffusion actif ou passif sera de qualité professionnelle (Meyer, Nexo, L-ACOUSTICS, QSC...) et exempt de souffle et de ronflettes.

La puissance du système de diffusion sera adaptée proportionnellement à la jauge ainsi qu'au volume de la salle.

## **LUMIERES :**

Le matériel lumières est éventuellement adapté en fonction du lieu après discussion avec notre régisseur de tournée (pas de changement unilatéral s'il vous plaît).

1 jeu d'orgues

Type de projecteurs à fournir :( voir plan)

-10 PCs 1 kW

- 8 Pars leds avec Zoom(si possible)(4 sur platine)

- 2 cycloïdes(éclairage salle)

- 1 Déc 614 sur pied ou platine

- 1 strobos

- 1 smoke

## **Matériel fourni par la compagnie :**

Micro cravate

Micro main

## **Régisseur :**

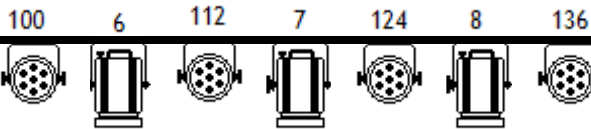
Fred Laurent

0478/68.00.67

regie.cch@7160.be



13



172



184



250

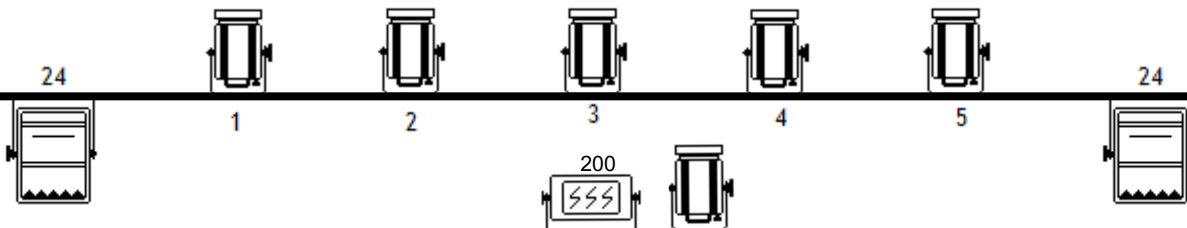


148

décor



160



24

1

2

3

4

5

24

200

12

### Légende :



PC 1 kw



Par led avec  
zoom(si possible)



Cycloïde



Tringle suspendue/ficelles ou sur  
pieds(fournis)



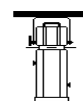
strobos

### « Pierre Mathues :Prix Nobelge »

Régisseur: Fred Laurent

0478/68.00.67

regie.cch@7160.be



Découpe 1kw  
Pied/platine



smoke