

# **FICHE TECHNIQUE « la Belgique expliquée aux Français »**

## **PLATEAU :**

Ouverture : minimum 6m

Mur à mur : minimum 8m

Profondeur : minimum 7m au cadre de scène

Hauteur minimum sous porteuse: 5m

Sol: En parfait état, de couleur noire de jardin à cour (sur la totalité du plateau).

Pendrillons à l'italienne (quatre niveaux de pendrillons noirs installés à Jardin et à Cour, 1 rideau de fond) La cage de scène doit être noire et sans fuite de lumière

## **SON :**

Liste du matériel requis:

1 console de mixage de qualité professionnelle analogique ou numérique .

2 retour situé au centre fond de la scène

1 câble deux jack mâle(6,35mm) vers mini jack mâle(3,5mm)

Le système de diffusion actif ou passif sera de qualité professionnelle (Meyer, Nexo, L-ACOUSTICS, QSC, MARTIN AUDIO...) et exempt de souffle et de ronflettes.

La puissance du système de diffusion sera adaptée proportionnellement à la jauge ainsi qu'au volume de la salle.

## **LUMIERES :**

Le matériel lumières est éventuellement adapté en fonction du lieu après discussion avec notre régisseur de tournée (pas de changement unilatéral s'il vous plaît).

1 jeu d'orgues

Type de projecteurs à fournir :( voir plan)

-12 PCs 1 kW

- 1 découpe 614

- 8 Pars leds avec Zoom(si possible)

- 3 lyres beam /spot (si possible)

- 1 machine smoke

- 2 cycloïdes(éclairage salle)

## **Matériel fourni par la compagnie :**

Micro cravate

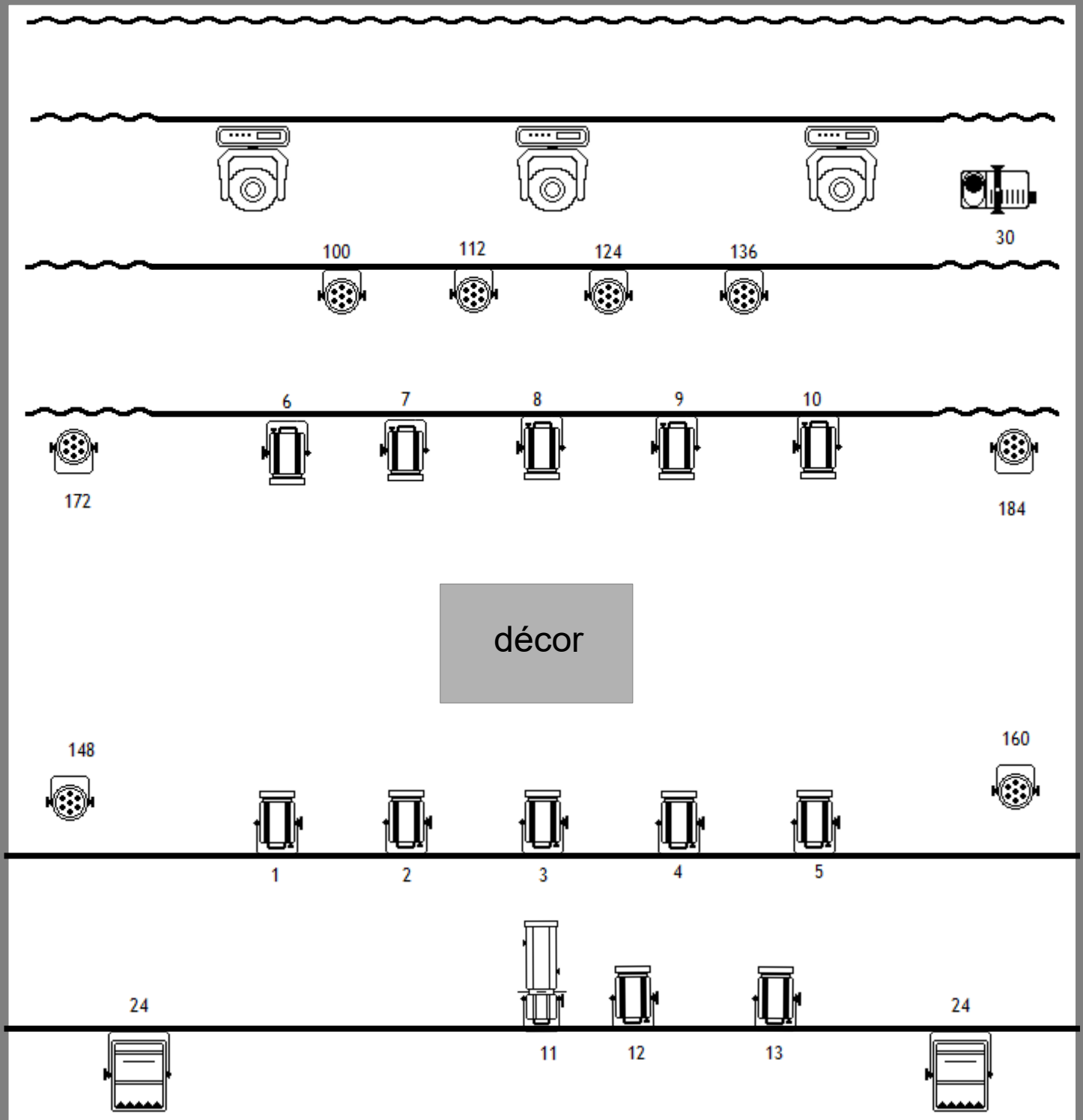
Micro main

## **Régisseur :**

Fred Laurent

0478/68.00.67

regie.cch@skynet.be



décor

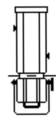
**Légende :**



PC 1 kw



Lyres beam / spot (à partir du C 200.....)



DEC 614 1 kw



smoke



Par led avec zoom (si possible)



Cycloïde

**« Pierre Mathues :  
« La Belgique expliquée  
aux Français »**

Régisseur: Fred Laurent  
0478/68.00.67  
regie.cch@skynet.be